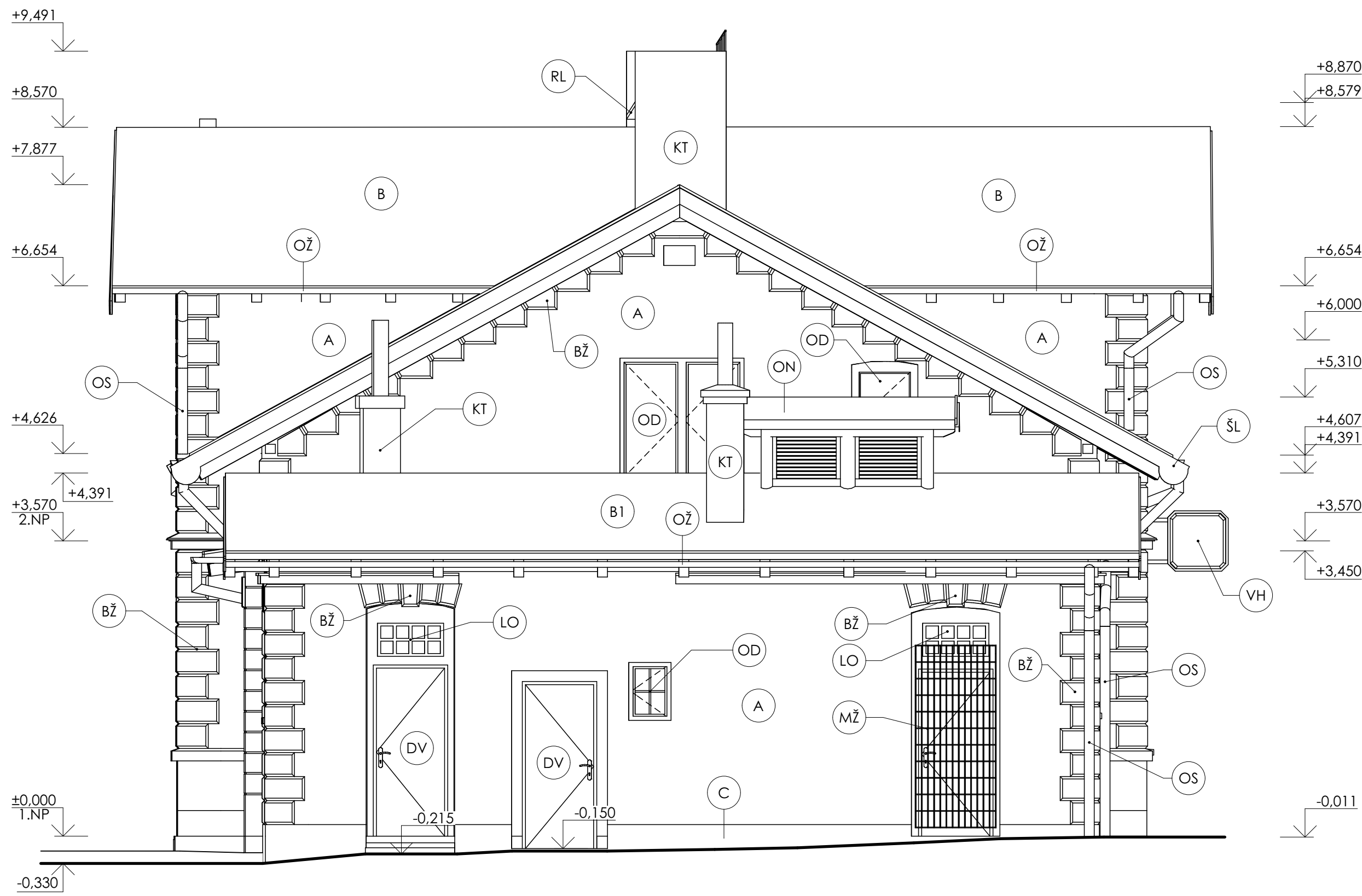
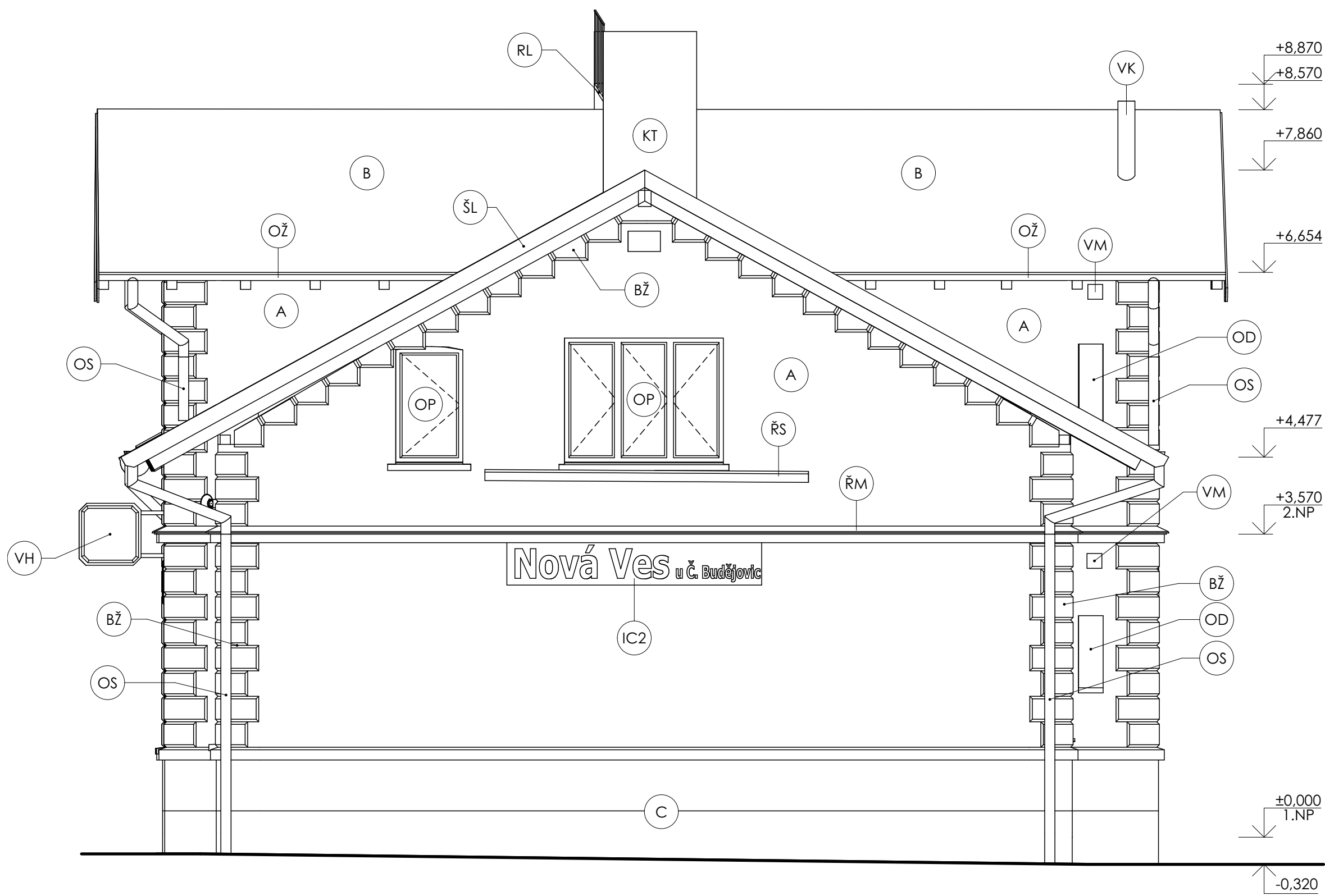


Východní pohled

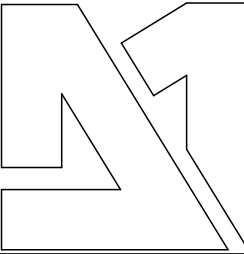


Západní pohled



LEGENDA

- A VNĚJŠÍ OMÍTKA; BARVA ŽLUTÁ
- A1 PROFILOVANÁ FASÁDA (LINIOVÁ RÝHOVANÁ BOSÁŽ); BARVA ŽLUTÁ
- B STŘEŠNÍ KRYTINA Z KERAMICKÝCH TAŠEK; BARVA CIOLOVÁ
- B1 STŘEŠNÍ KRYTINA Z TRAPÉZOVÉHO PLECHU; BARVA ČERVENÁ
- BŽ PROFILOVANÁ OMÍTKA - BOSÁŽ; BARVA BÍLÁ
- C KAMENNÝ SOKL; BARVA PŘÍRODNÍ
- DP TRUBKOVÝ DRŽÁK NA VLAJKU (PRAPOR); BARVA KOV
- DV DVEŘE VCHODOVÉ DŘEVĚNÉ; BARVA PŘÍRODNÍ
- EZ ELEKTRICKÝ VENKOVNÍ ZVONEK; BARVA KOV
- IC1 INFORMAČNÍ PROSVĚTLENÁ CEDULE; BARVA MODRÁ
- IC2 INFORMAČNÍ CEDULE; BARVA MODRÁ
- KT CIOHELNÉ KOMÍNOVÉ TĚLESO; BARVA CIOLOVÁ
- LO LUXFEROVÉ OKNO
- MŽ VENKOVNÍ KRYCÍ MŘÍŽ; BARVA KOV
- OD OKNO DŘEVĚNÉ; BARVA PŘÍRODNÍ
- ON DŘEVĚNÁ ODVĚTRÁVACÍ NÁSTAVBA; BARVA PŘÍRODNÍ
- OP OKNO PLASTOVÉ; BARVA HNĚDÁ
- OS OKAPOVÝ DEŠŤOVÝ SVOD; BARVA PŘÍRODNÍ ŠEDÁ
- OŽ OKAPOVÝ DEŠŤOVÝ ŽLAB; BARVA PŘÍRODNÍ ŠEDÁ
- RE SMĚROVÝ REENTRANTNÍ REPRODUKTOR; BARVA ČERNÁ
- RL OCELOVÁ REVIZNÍ LÁVKA
- ŘM ŘÍMSA KRYTÁ OPLECHOVÁNÍM; BARVA BÍLÁ
- ŘS ŘÍMSA; BARVA BÍLÁ
- S OCELOVÝ PROFILOVANÝ SLOUP; BARVA HNĚDÁ
- SC SMĚROVÁ CEDULE; BARVA MODRÁ S BÍLÝM POTISKEM
- SO OKNO SKLEPNÍ
- ŠL DŘEVĚNÁ ŠTÍTOVÁ ZÁVĚTRNÁ LIŠTA; BARVA PŘÍRODNÍ
- VH VENKOVNÍ HODINY; BARVA MODRÁ
- VK VĚTRACÍ KOMÍNEK KANALIZACE
- VM VĚTRACÍ MŘÍŽKA

Souřadnicový systém: JTSK		Výškový systém: BpV			
±0,000 = +454,480 m n. m.					
PROJEKTOVÁ DOKUMENTACE JE ZPRACOVÁVANA V ROZSAHU PROVEDENÍ STAVBY A NENAHRAŽUJE TAK VÝROBNÍ DOKUMENTACI DODAVATELE					
A1 SPOL. S R.O. - ARCHITEKTONICKÁ, PROJEKTOVÁ A INŽENÝRSKÁ ČINNOST NOVÁ 1997/24, 370 01 Č. BUDĚJOVICE, Tel: 725 721 025, E-mail: adler@arch-pro.cz					
Architektonický návrh	Vedoucí zakázky	Zodpovědný projektant	Vypracoval	Kontrola (HIP)	
	Ing. František Adler	Ing. Matěj Muzika	Ing. Oliver Ernst		
Investor				Č. zakázky	Z1810
Správa železniční dopravní cesty, státní organizace, Dlážděná 1003/7, 110 00 Nové Město				Stupeň PD	DPS
	Název zakázky - objekt			Datum	
	Údržbové práce na objektu výpravní budovy s č. p. 29 na st. p. č. 865, v k.ú. Nová Ves u ČB			10/2018	
	Formát A4			6×A4	
	Měřítko			1:50	
	Výkres (příloha)			Č. výkresu	
Východní a západní pohled - stávající stav			D.1.1.8		
			Profese		Výhotovení
			A		
TATO PROJEKTOVÁ DOKUMENTACE JE DUŠEVNÍM VLASTNICTVÍM FIRMY A1, SPOL. S R.O. A VZTAHUJÍ SE NA NI VŠECHNA USTANOVENÍ AUTORSKÉHO ZÁKONA. DOKUMENTACI LZE UŽÍVAT POUZE VE SMYSLU PŘÍSLUŠNÉ SMLOUVY O DÍLO.					
KOPÍROVÁNÍ A JINÁ ROZŠÍŘOVÁNÍ VÝKRESŮ NEBO JEJICH ČÁSTÍ MOHOU BÝT PROVÁDĚNA JEN SE SOUHLASEM A1, SPOL. S R.O.					